

CATÁLOGO INDUSTRIAL

CHINT
MORE THAN POWER

 **POWTRAN**[®]

 **Asiaon**[®]

Autonics
Sensors & Controllers

Pilot[®]

 **ProSurge**

EBCHQ

 **GIC**


GENERANDO SOLUCIONES ELÉCTRICAS

NUESTRA EXPERIENCIA



- Desde hace más de 25 años Ket Plus, se especializa en la fabricación y venta de productos de baja tensión para automatización y control.
- También somos especialistas en diseño, montaje y mantenimiento de tableros eléctricos tales como: Variadores de frecuencia, arranque suave, sistemas de presión constante, bancos de capacitores, transferencias automáticas, sistemas de automatización, telemetría, energía solar, etc.
- Le ofrecemos la solución de acuerdo a sus requerimientos y necesidades.
- Nuestra experiencia nos permite servirles con eficiencia, calidad y garantía.
- Todos nuestros componentes cumplen con las normas según aplique:
 - IEC, NEMA, CE, UL, CSA, KEMA, UR, TÜV



KET PLUS
GENERANDO SOLUCIONES ELÉCTRICAS
GENERANDO SOLUCIONES ELÉCTRICAS

Contenido:

Mando y Maniobra Industrial

Contactores

Contactor magnético

Contactor resistivo

Contactor de control

Relés bimetálicos

Arrancadores magnéticos

Interruptores industriales

Industrial

Industrial ajustable

Guardamotores

Flipón miniautomático

Interruptor falla a

tierra

Variadores de frecuencia

Arrancadores suaves

Botonería

Selectores

Pulsadores

Luces piloto

Botoneras

Cajas para pulsador

Botoneras para

polipasto

Relés de control

Limit switches

Transferencias

Medición y Calidad de Energía

Analizadores de red

Medidores de energía

Factor de potencia

Capacitores trifásicos

Controladores de factor de potencia

Contactores para

capacitor

Protectores de fases

Supresores

Supresor UL441

Supresores modulares

Amperímetros

Voltímetros

Transformadores de corriente

Accesorios para instalación y control

Gabinetes metálicos

Cajas plásticas modulares para flipón de riel

Borneras de control

Ducto ranurado

Transformadores de control

Control de nivel

Guardanivel

electrónico

Guardanivel de

flote

Control de Temperatura

Controlador de

temperatura digital

Termocoplas y

RTD's

Relés estado sólido

Fuentes de poder

Transductores de presión

Ventiladores para panel

MANDO & MANIOBRA INDUSTRIAL



CONTACTORES NXC

CHINT
MORE THAN POWER



- Rango de corriente: 6 ... 630 amperios
- Voltaje de bobinas: 24, 110, 220, 440VAC
- Tolerancia voltaje bobina: 70% / 120%
- Temperatura operación: -35°/ 70°C
- Contactos auxiliares de fábrica
- Certificado CE
- Uso en arranques directos, control de motores AC, circuitos de protección



Next
series



CONTACTOR RESISTIVO NCK3

CHINT
MORE THAN POWER



- Control de cargas resistivas
- Aplicación en bombas de agua pequeñas monofásicas y trifásicas
- Control de sistemas de aire acondicionado
- Rango: 40 – 50 amperios
- Bobinas: 110VAC, 220VAC
- Número de polos: 2 polos; 3 polos



NCK3 Series



CONTACTOR RESISTIVO NC6

CHINT
MORE THAN POWER



- Control de cargas pequeñas
- Para uso en circuitos de control
- Corriente nominal: 9 amperios
- Diferentes configuraciones de contactos: 4NO, 4NC, 2NO+2NC, 3NO+1NC, 3NC+1NC
- Voltaje de bobina: 24VAC, 110VAC, 220VAC



NC6 Series



RELÉ DE SOBRECARGA NXR

CHINT
MORE THAN POWER



- Protección de sobrecarga y pérdida de fase.
- Tensión de servicio hasta 690VAC 50/60Hz
- Rango de 0,16 ... 630 amperios
- Rearme manual/automático, botón de paro manual y modo prueba.
- Ajuste continuo de corriente.

Next
series



ARRANCADORES MAGNÉTICOS

CHINT
MORE THAN POWER



- Arranque directo de equipos monofásicos y trifásicos
- Rango: 2.5 hasta 65 amperios
- Voltaje de bobina: 220VAC
- Fácil instalación
- Puede ser usado en la intemperie
- Caja metálica
- Aplicación en maquinas pequeñas, bombas, máquinas herramienta, extractores, etc.



NQ2 Series



BREAKER INDUSTRIAL NM1

CHINT
MORE THAN POWER



- Protección contra sobrecargas en circuitos de instalaciones industriales trifásicas
- Protección de tableros principales y de distribución
- Tensión de servicio 690VAC 50/60Hz
- 3 polos, corriente nominal 10 .. 1250 A
- Montaje vertical/horizontal
- Amperaje de ruptura fijo



NM1 Series



BREAKER INDUSTRIAL NM8

CHINT
MORE THAN POWER



- Protección contra sobrecargas en circuitos de instalaciones industriales trifásicas
- Protección de tableros principales y de distribución
- Tensión de servicio 220..690VAC 50/60Hz
- 3 polos, corriente nominal 125..1250 A
- Montaje vertical/horizontal
- Amperaje de ruptura ajustable



NM8Series



GUARDAMOTORES NS2

CHINT
MORE THAN POWER



- Para protección de sobrecarga y cortocircuito de circuitos de motores eléctricos y equipos industriales
- Rango: 0.6 hasta 80 amperios
- 3 polos, 690VAC
- Amperaje de ruptura ajustable
- Contactos auxiliares opcionales
- Curva de disparo Clase 10
- Acoplado a un contactor, se construye un arrancador directo



NS2 Series



MINIAUTOMÁTICO NXB

CHNT
MORE THAN POWER



- Protección contra sobrecargas en circuitos domésticos, comerciales e industriales.
- Protección contra cortocircuitos y aislamiento.
- 1, 2, 3 polos.
- Tensión nominal 230..400VAC
- Rangos: 1..63 amperios
- Montaje en riel 35mm
- Curva de disparo tipo C



Next
series



INTERRUPTOR DE FALLA A TIERRRA

CHINT
MORE THAN POWER



- Protección contra descargas accidentales por falla de aislamiento
- Rango de corriente nominal: 6 hasta 63 amperios
- Polos: 2P + tierra; 3P + tierra; 2P + N + Tierra; 3P + N + Tierra
- Corriente de protección: 30mA
- Aplicación domiciliar, comercial e industrial
- Para uso en sistemas de bombeo de agua, piscinas, jacuzzis, duchas, calentadores, lavadoras de ropa, saunas, etc.



NB1L Series



VARIADORES DE FRECUENCIA



- Control de velocidad de motores trifásicos
- Potencias:
 - 480VAC 3 Fases: 1HP hasta 300HP
 - 240VAC 3 Fases: 1HP hasta 75HP
 - 240VAC 1 Fase: 1HP hasta 30HP
- Protección contra micro cortes de energía
- Tolerancia a fluctuaciones de tensión $\pm 15\%$
- Tarjeta de control PID integrada
- Aplicación en sistemas de bombeo, convertidor de corriente monofásica a trifásica, bandas transportadoras, elevadores, ventiladores industriales, etc.



PII60 series

PI9000 series

PI500 series



ARRANCADOR SUAVE



- Arranque suave de motores trifásicos
- Potencia: 20HP hasta 250HP 480VAC Trifásico
- Función de paro suave
- Protecciones: Sobrevoltaje, bajo voltaje, pérdida de fase, desbalance de fase, sobrecarga de motor, protección contra corto circuito.
- Seis modos de arranque
- Aplicación en: bombas de agua, maquinaria industrial, molinos, máquinas rotativas, etc.

P_r 5200 Series



SELECTORES NP8

CHINT
MORE THAN POWER



- Para operación remota de equipos de arranque y control
- Ø22 mm
- Corriente nominal: 10 amperios
- Voltaje: 110/220VAC
- Bloques de contacto modulares NO/NC
- Certificación CE
- Opciones:
 - Selectores de dos y tres posiciones
 - Selectores iluminados de dos y tres posiciones
 - Selector con llave de dos y tres posiciones



NP8Series



PULSADORES NP8

CHINT
MORE THAN POWER



- Para operación remota de equipos de control y automatización
- Ø22 mm
- Corriente nominal: 10 amperios
- Voltaje: 110/220VAC
- Bloques de contacto modulares NO/NC
- Certificación CE
- Opciones:
 - Pulsadores rasantes ciegos e iluminados
 - Paro de emergencia tipo hongo
 - Botoneras dobles con iluminación o sin iluminación



NP8Series

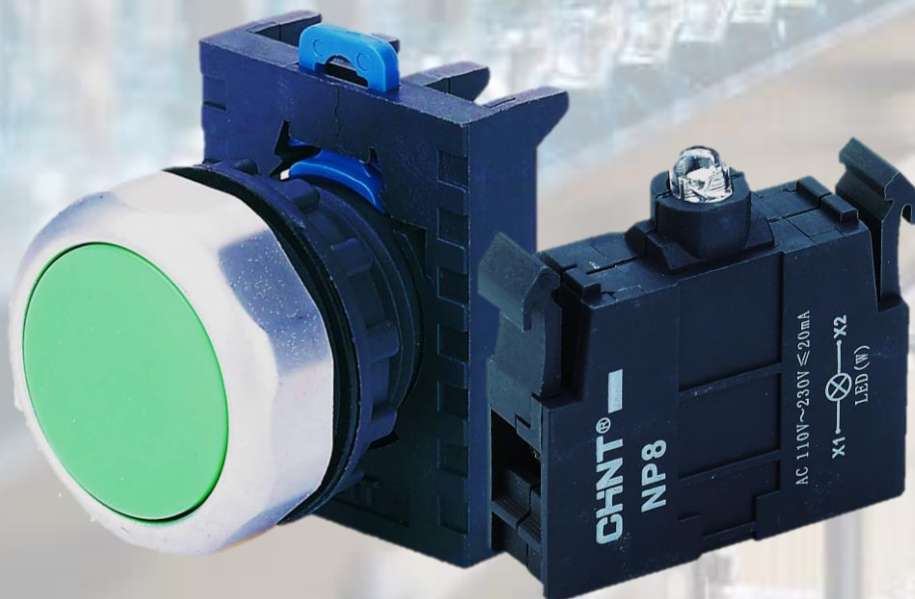


LUCES PILOTO LED NP8

CHINT
MORE THAN POWER



- Para señalización de estado de operación de equipos y maquinaria
- Ø22 mm
- Corriente nominal: 10 amperios
- Voltaje: 110/220VAC
- Bloques de contacto modulares NO/NC
- Certificación CE
- Colores: rojo, verde, azul, blanco, amarillo



NP8Series



LUCES PILOTO LED NP2

CHINT
MORE THAN POWER



- Para señalización de estado de operación de equipos y maquinaria
- Ø22 mm
- Corriente nominal: 10 amperios
- Voltaje: 110VAC o 220VAC
- Construcción: monobloque
- Certificación CE
- Colores: rojo, verde, amarillo



NP2 Series



BOTONERAS NP2

CHINT
MORE THAN POWER



- Para mando remoto o local de arranques de equipos
- Caja grado de protección IP64
- Dos y tres pulsadores
- Ø22 mm
- Corriente nominal: 10 amperios
- Voltaje hasta 415VAC



NP2Series



CAJAS DE MANIOBRA NPH1

CHINT
MORE THAN POWER



- Para alojamiento de componentes Ø22 mm de las series: NP2; NP8
- Grado de protección IP65
- Montaje sobreponer
- Configuraciones desde 1 hasta 6 orificios
- Útil para montaje de: luces piloto, pulsadores, selectores, paros de emergencia, buzzers.

NPH1 Series



BOTONERAS PARA POLIPASTO

CHINT
MORE THAN POWER



- Para mando de grúas, polipastos eléctricos, elevadores de carga
- Caja grado de protección IP65
- Diferentes configuraciones de control
- Ø22 mm
- Corriente nominal: 10 amperios
- Voltaje hasta 415VAC
- Para montaje “colgante”
- Operación a dos manos para seguridad del personal operativo



NP3 Series



RELÉS DE CONTROL

Asiaon®



- Manejo de señales de control y potencia para equipos industriales
- Bases para montaje en riel 35mm
- Rangos de voltaje y corriente:
 - **8 Espigas:** 12VDC, 24VDC, 24VAC, 120VAC, 240VAC de 5 hasta 40 amperios.
 - **8 Pines:** 24VDC, 24VAC, 120VAC, 240VAC de 10 amperios
 - **11 Espigas:** 12VDC, 24VDC, 24VAC, 120VAC, 240VAC de 40 amperios
 - **11 Pines:** 24VDC, 24VAC, 120VAC, 240VAC de 10 amperios
 - **14 Espigas:** 12VDC, 24VDC, 24VAC, 120VAC, 240VAC de 6 amperios



LIMIT SWITCH

nux
HANYOUNG



- Manejo de señales de control a través de accionamiento mecánico del dispositivo, para control de posición o pulsos de accionamiento en maquinaria industrial, portones automáticos, señales de alarma, contador de pulsos, accionamientos de seguridad, y otras aplicaciones industriales
- Cuerpo metálico
- Grado de protección: IP66
- Voltaje: 250VAC; 30VDC
- Corriente: 6 amperios



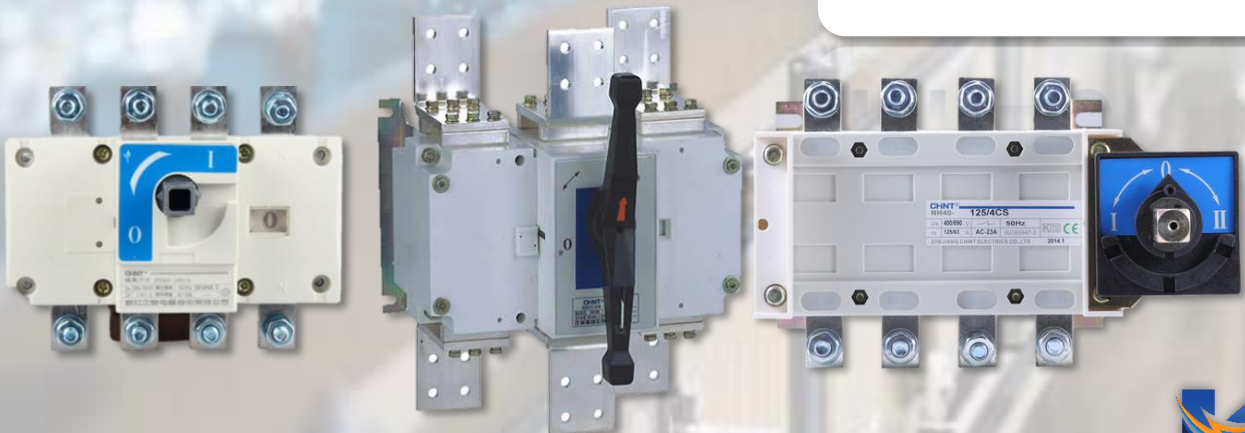
TRANSFERENCIAS NH40

CHINT
MORE THAN POWER



- Transferencias manuales y automáticas para control de circuitos de transferencia principales o secundarios.
- Aplicaciones:
 - Acometida-Generador
 - Generador-Generador
 - Conmutación de circuitos.
- Voltaje nominal: 690VAC
- Rangos de corriente:
 - Manual: 40 hasta 1000 amperios
 - Automática: 100 hasta 1250 amperios*

NH40 Series



*Para función automática se requiere controlador automático de transferencia





MEDICIÓN Y CALIDAD DE ENERGÍA



ANALIZADOR DE RED



- Medidor multifunción
- Analizador de red para aplicaciones de calidad de energía, análisis de costos de producción, monitoreo de energía en edificios en general, complejos habitacionales.
- Multitarifa
- Medición en tiempo real de valores de armónicos, factor de potencia, energía consumida, demanda
- Protocolo de comunicación Modbus TCP/IP Ethernet
- Protocolo Modbus RTU RS485

PMAC 770E



MEDIDORES DE ENERGÍA



- **PMAC 615:**
 - Medición de voltaje 110/220VAC monofásico
 - Comunicación RS485 opcional
 - 10 años de respaldo de datos
 - Muestreo simultáneo de voltios y amperios
- **PMAC 625:**
 - Mediciones en sistemas de distribución hasta 6,5kV
 - CT primario ajustable
 - Comunicación RS485
 - Mediciones en tiempo real
 - 10 años de respaldo de datos
 - 2 salidas de relé



PMAC 615

PMAC 625



CAPACITORES TRIFÁSICOS

CHINT
MORE THAN POWER



- Capacitores trifásicos para corrección de bajo factor de potencia, para eliminar penalizaciones por incumplimiento a la norma NTSC por parte de las distribuidoras de energía eléctrica
- Ideales para uso en áreas de elevada temperatura y tensión variable
- Alta capacidad de auto regeneración
- Terminales para fácil conexión
- Voltajes nominales: 240VAC y 480VAC
- Capacidades: 5, 10, 15, 20, 30, 40kVAR



BZMJ Series

NWC5 Series



CONTROL FACTOR DE POTENCIA

ELNet
Energy & Power Quality
Powermeter



- Controlador de factor de potencia para bancos de capacitores
- Voltaje: 85 – 250VAC
- Corriente máxima de entrada: 6 amperios
- Disponible en versiones de control de 6 y 16 etapas
- Datos en pantalla: Voltaje, corriente, frecuencia, factor de potencia, potencia activa, potencia reactiva
- Puerto de comunicación MODBUS RTU/RS485 (solo modelo EInet LTC)



*EInet PFC
6 Etapas*



*EInet LTC
16 Etapas*



CONTACTOR PARA CAPACITOR

CHINT
MORE THAN POWER



- Contactor especial para manejo de capacitores en bancos de corrección de factor de potencia
- Con resistencias de descarga
- Voltaje bobina: 220VAC
- Amperajes disponibles: 25 A hasta 95 A
- Contactos auxiliares 1NA + 1NC incluidos de fábrica

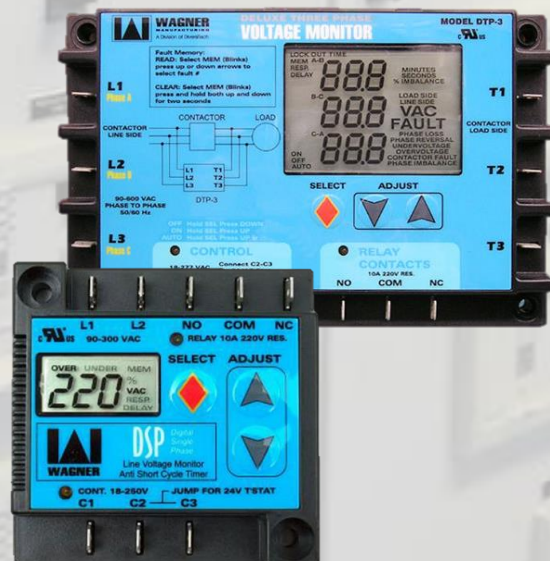
CJ19Series



PROTECTORES DE FASES



- Aplicación para protección de equipos industriales, tableros eléctricos en general, tableros de arranque de motores con variador de frecuencia, arranque suave y directos
- Protección por: bajo voltaje, alto voltaje, desbalance de fases, inversión de fases
- Análogos y digitales
- Monofásicos y trifásicos
- Voltajes: 120/240VAC 1PH; 240VAC; 480VAC 3PH



SUPRESORES DE TRANSIENTES

ProSurge



- Protección contra picos de corriente en la red generados por arranque de motores, switcheo de interruptores, fallas en la red interna, fallas en la red externa
- Protección contra descargas electro atmosféricas
- Monofásicos y trifásicos
- Nivel de corte: 50, 100, 200, 300kA
- Contador de eventos
- Relé de alarma



PSPSeries



SUPRESORES MODULARES

CHINT
MORE THAN POWER



- Protegen sistemas eléctricos contra descargas electroatmosféricas y sobre voltaje
- Polos: 1, 2, 3
- Rango del voltaje: 230VAC – 400VAC
- Protección contra descargas: 40kA
- Montaje en riel 35mm



NU6 II Series



AMPERIMETROS Y VOLTÍMETROS

EBCHQ



- Amperímetro análogo
- Dimensiones: 96x96mm
- Rangos: 100/5 hasta 500/5 amperios
- Clase: 1.5
- Voltímetro análogo
- Dimensiones 96x96mm
- Rangos: 300VAC, 500VAC, 600VAC
- Clase 1.5



TRANSFORMADOR DE CORRIENTE

CHINT
MORE THAN POWER



- Para uso combinado con medidores de energía, amperímetros, controladores de factor de potencia, relés de control, voltio amperímetros, contadores de energía
- Salida de 5 amperios
- Voltaje: hasta 660VAC
- Frecuencia 50/60Hz
- Relación de medición desde 100/5 A hasta 4000/5 A



BH.066 Series



ACCESORIOS PARA INSTALACIÓN Y CONTROL



GABINETES METÁLICOS NXW5

CHINT
MORE THAN POWER



- Para alojamiento de circuitos eléctricos de control, transferencias, interruptores magnéticos.
- Doble fondo desmontable
- Grado de protección IP54 / NEMA 3S.
- Fabricado con acero electro galvanizado, hasta 1.6mm de espesor.
- Diseñado para interiores y exteriores
- Tamaños:
 - Desde 250x200x150mm
 - Hasta 1200x800x450mm



NXW5 Series



CAJA PLASTICA NXW1

CHINT
MORE THAN POWER



- Caja de cierre hermético, con alto grado de protección para instalación de aparatos modulares para montaje en riel de 35mm
- Grado de protección IP65
- Corriente máxima admisible 63 A
- Material: plástico
- Con tornillos incorporados para la conexión de neutro y tierra
- Disponible en 3 y 5 módulos

NXW1 Series



CAJA PLASTICA NX2

CHINT
MORE THAN POWER



- Caja de cierre hermético, con alto grado de protección para instalación de aparatos modulares para montaje en riel de 35mm
- Tensión nominal: 230VAC 50/60Hz
- Grado de protección IP2XC
- Corriente máxima admisible: 1 fase = 100 A; 3 fases = 63 A
- Material: plástico
- Con tornillos incorporados para la conexión de neutro y tierra
- Disponible en 8, 10, 14, 18 módulos

NX2Series



CAJA PLASTICA P/ FLIPÓN 35MM

EBCHQ



- Caja de material plástico para montaje de flipón de para riel de 35mm, sobreponer, exclusivo para uso en interiores
- Voltaje 200-400VAC
- Grado de protección IP23
- Para 2 y 4 polos

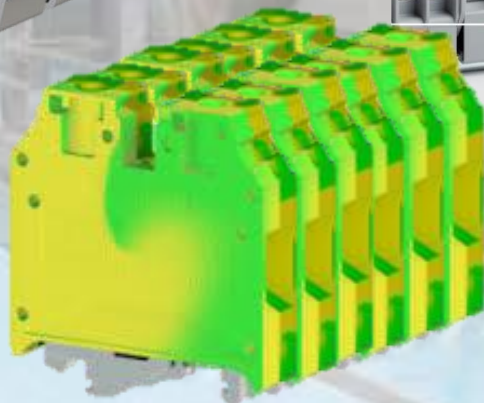
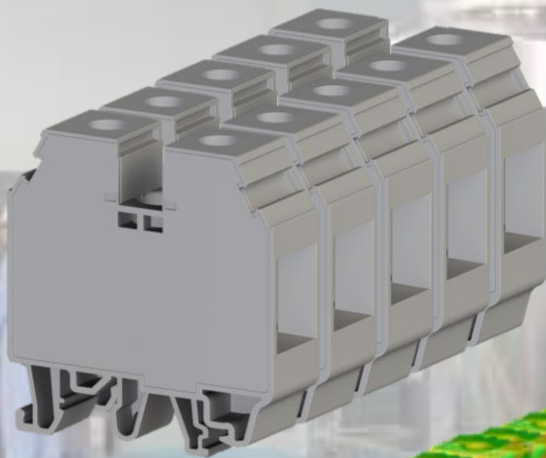


BORNERAS DE CONTROL

Klemsan[®]



- Montaje en riel de 35mm
- Secciones para distintos calibres para cables de control y potencia
- Accesorios: puentes de conexión cruzada, placas finales, topes para bloques de borneras



DUCTO RANURADO

Klemsan[®]



- Para alojamiento de conductores dentro de paneles de control
- Material PVC-UL 94V.0, autoextinguible
- Diferentes dimensiones
- Incluye tapadera del ducto
- Color gris



TRANSFORMADOR DE CONTROL

CHINT
MORE THAN POWER



- Para circuitos AC en 50/60Hz
- Uso como alimentación de control para equipos electromecánicos, paneles de control, equipos eléctricos en general.
- Para circuitos de iluminación y señalización luminosa
- Fácil operación, baja disipación de energía, compactos, cableado seguro
- Voltaje de entrada: 220/440VAC
- Voltaje de salida: 120/240VAC
- Potencias: 63VA hasta 630VA

JBK5 Series



TRANSFORMADOR DE CONTROL

CHINT
MORE THAN POWER



- Para circuitos AC en 50/60Hz
- Uso como alimentación de control para equipos electromecánicos, paneles de control, equipos eléctricos en general.
- Para circuitos de mando y control para la industria
- Fácil operación, baja disipación de energía, compactos, cableado seguro
- Voltaje de entrada: 110/440VAC
- Voltaje de salida: 6/24VAC
- Potencias: 50VA hasta 1500VA

NDK Series



GUARDANIVEL ELECTRÓNICO

CHINT
MORE THAN POWER



- Relés de nivel de pozo y depósito es aplicable al control automático del nivel de agua, en sistemas de hasta 400Vca 50/60Hz.
- Puede utilizarse en equipamientos industriales y terciarios como depósitos, pozos, torres de agua, cisternas, piscinas subterráneas, etc. para el control de nivel de agua o drenaje
- Corriente nominal: 5 amperios 110/220VAC
- Longitud máxima del cable de sondas: 2km
- Contactos 1NA/1NC
- Electrodo se venden por separado

NJYW1 Series



GUARDANIVEL TIPO FLOTE

EBCHQ



- Interruptor de nivel de cámara sencilla, para control de nivel en tanques de agua
- Construido de plástico con contrapeso interno para señal
- Voltaje: 120/240VAC
- Con cable de 2 metros
- Temperatura de trabajo: 0°C hasta $\leq 80^{\circ}\text{C}$



CONTROLADORES DE TEMPERATURA

Autonics



- Controladores de temperatura digitales para manejo de sistemas de calefacción en hornos, selladoras, extrusoras, planchas, secadoras, etc.
- Tamaños:
 - 48x48mm, 48x96mm, 98x46mm, 72x72mm, 96x96mm
- Alimentación:
 - 24-36VDC o 120/240VAC
- Entrada de sensor:
 - Termocoplas tipo K, J, L, T, R, S;
Termoresistencias RTD PT100
- Salidas:
 - Relé, relé de estado sólido, 4-20mA



TERMOCOPLAS Y RTD'S

EBCHQ



- Termocoplas de cabeza industrial:
 - Tipo K
 - Rango temperatura: 0-850°C
 - Conexión a proceso 1/2" NPT
- Termorresistencia RTD cabeza industrial:
 - Tipo PT100 2 hilos
 - Rango de temperatura: 0-350°C
 - Conexión a proceso 1/2" NPT
- Termocoplas de bayoneta y tornillo:
 - Tipo J, K
 - Temperatura 450°C máximo
 - Cable 2m de largo
 - Ø 4mm



RELÉS DE ESTADO SÓLIDO

Asiaon[®]



- Para maniobra de resistencias calefactoras en maquinas como hornos, planchas, selladoras, extrusores.
- Para maniobra de señales de alta frecuencia de sensores fotoeléctricos o de proximidad
- Corriente de salida: 25, 40 A
- Voltaje en salida: 24-480 VAC
- Voltaje de control: 3-32VDC; 80-250VAC



FUENTES DE PODER

EBCHQ



- Alimentación de circuitos de control para máquinas eléctricas industriales
- Alimentación de componentes como sensores, transductores, mini PLC
- Alimentación 110/220VAC
- Salida 24VDC
- Potencias de salida: 25W, 50W, 100W, 300W



TRANSDUCTOR DE PRESIÓN



- Complemento para control de sistemas de presión constante
- Alimentación 9-30 VDC
- Salida 4-20mA 2 hilos
- Conexión a proceso 1/4" NPT
- Grado de protección IP65
- Rangos: 100psi (7 bar); 145psi (10 bar); 580psi (40 bar)



VENTILADORES AXIALES

EBCHQ



- Ventiladores axiales para impulso de aire forzado en paneles de control.
- Tamaños: 4" y 6"
- Voltaje: 110, 220, 110/220VAC
- Características:
 - **Ventilador 4"**: Flujo de aire 150m³/hr, 2500rpm, 5 aspas, consumo 0.14 A / 21 W
 - **Ventilador 6"**: Flujo de aire 325m³/hr, 2800rpm, 5 aspas, consumo 0.22 A / 38 W
 - **Filtros**: Grado de protección IP40, rango de remoción de polvo 89%,

