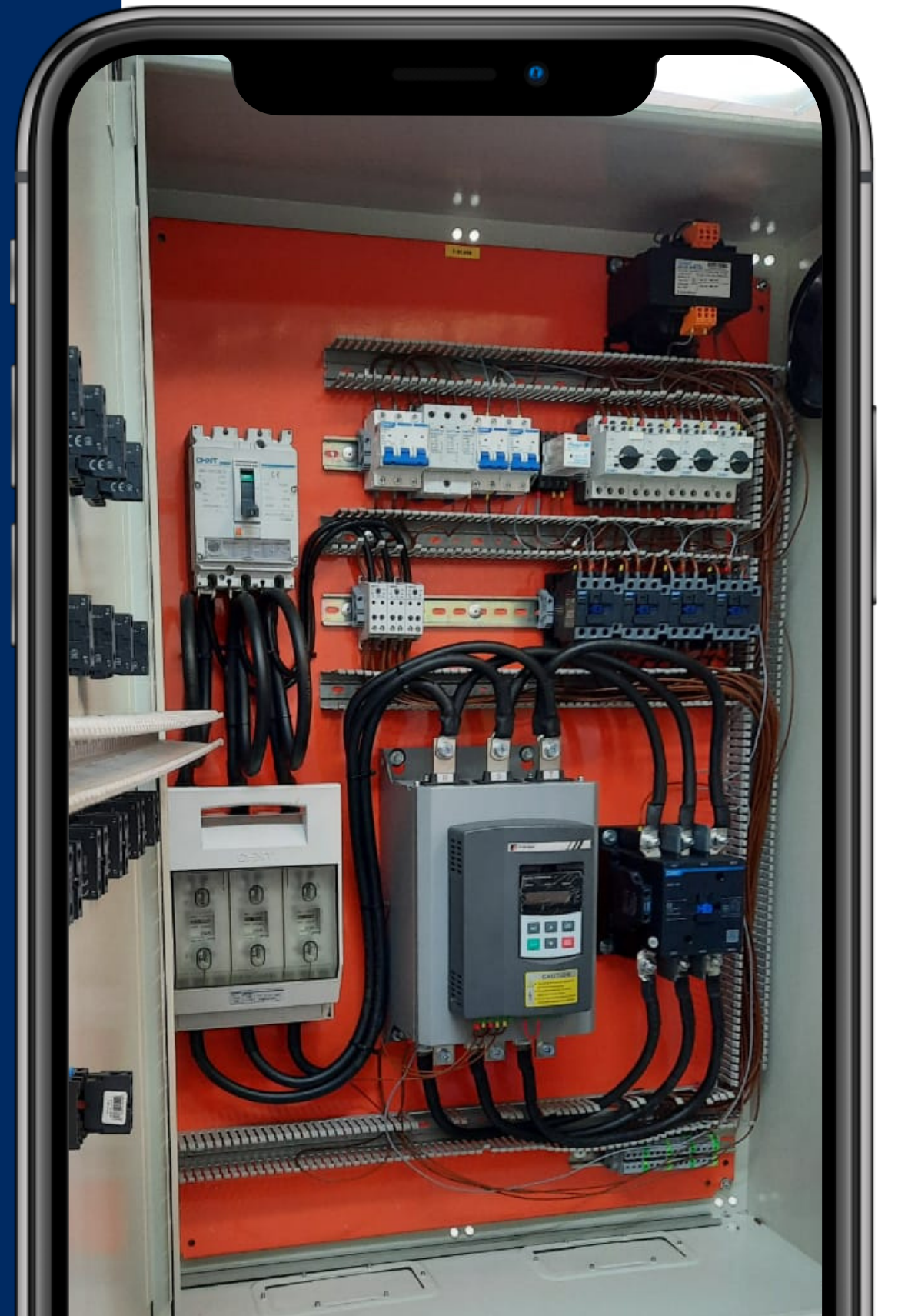


LÍNEAS DE SOLUCIONES FLEXIBLES S.A.

# INTEGRACIÓN DE TABLEROS





# ▶ CENTROS DE CARGA

Ideales para la protección y desconexión de cargas eléctricas



***Proteja Eficientemente***





# *Automaticamente e incrementalmente su producción*

# INTEGRACIÓN DE TABLEROS

Constituyen un elemento vital de las instalaciones eléctricas, tienen diversas funciones: medición, control, protección, manipulación, etc.





# ARRANCADORES SUAVES

Son el sistema más moderno y eficaz, a diferencia de los viejos diseños de arrancadores a voltaje reducido tipo autotransformador, éstos le ofrecen un mejor control del arranque y paro ya que el voltaje cambia gradualmente en forma de rampa, lo que reduce los picos de corriente y disminuye la demanda máxima logrando un arranque y paro más suave



**Avance más eficiente**



*Ahorre Costos*

# ▶ BANCO DE CAPACITORES

Evita penalizaciones, gracias a la corrección del factor de potencia que consiste en disminuir la potencia reactiva que demanda la carga. Con los bancos de capacitores garantiza: Ahorro energético y económico; Reduce la magnitud de la corriente que circula a través de los equipos eléctricos; Los equipos eléctricos tienen un menor desgaste y prolongan su vida útil; Mejora en el factor de potencia de la instalación; Mejora el voltaje y Mejora el desempeño del sistema eléctrico





# ▶ CENTRO CONTROL DE MOTORES (CCM)

Consiste en una combinación de varios arrancadores agrupados en un gabinete o tablero general de tipo auto soportado, para proteger un determinado grupo de motores que también permite lograr a través de su cableado interior el automatismo para realizar un determinado proceso.



*Proteja y Automaticice*





# ▶ SISTEMAS DE PRESION CONSTANTE

La presión de salida es leída constantemente por un sensor de alta precisión y transmitida al sistema de control. El equipo incorpora todas las protecciones y alarmas necesarias para un funcionamiento de alta confiabilidad.

*Ahorro de Energía*





# ▶ SISTEMAS DE TRANSFERENCIA MANUAL O AUTOMÁTICA

- La transferencia automática detecta la falla en el suministro eléctrico y ordena automáticamente a la planta eléctrica que se encienda y así poder continuar con el suministro eléctrico sin pausas prolongadas



*Continúe su  
Producción*





# Generando soluciones eléctricas, será un gusto poder atenderte

 [www.ketplus.com.gt](http://www.ketplus.com.gt)  
[www.tienda.ketplus.com.gt](http://www.tienda.ketplus.com.gt)



/ketplus\_gt



/ketplusguatemala



/ketplusguatemala



  
**MIXCO**  
 2204-9494

  
**ZONA 9**  
 2291-7300

  
**XELA**  
 7767-1526

  
**BARBERENA**  
 7725-3617

  
**PUERTO BARRIOS**  
 7952-4645